



Forum **TERATEC** **23**

Unlock the future

31 MAI & 1^{er} JUIN 2023 • Au Parc Floral, Paris

Un événement organisé par

 **infoprodigital**

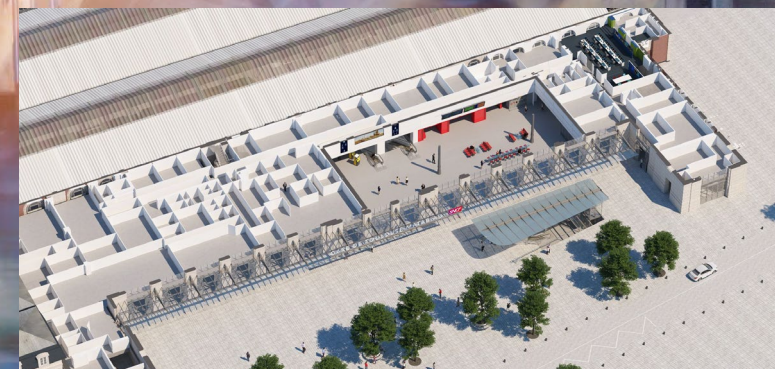




“La performance bâtementaire
à l'heure des jumeaux numériques”



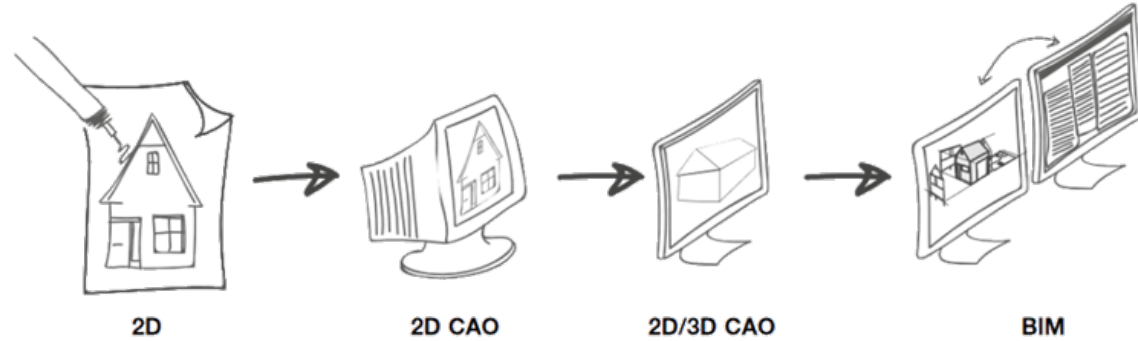
Didier MARTINENT
Directeur de Projet
Direction Innovation Siège



Le BIM

Building
Information
Modeling

La maquette
numérique
du bâtiment
=
Asset digitalisé



Des éléments difficilement séparables
et avec peu de propriétés individuelles

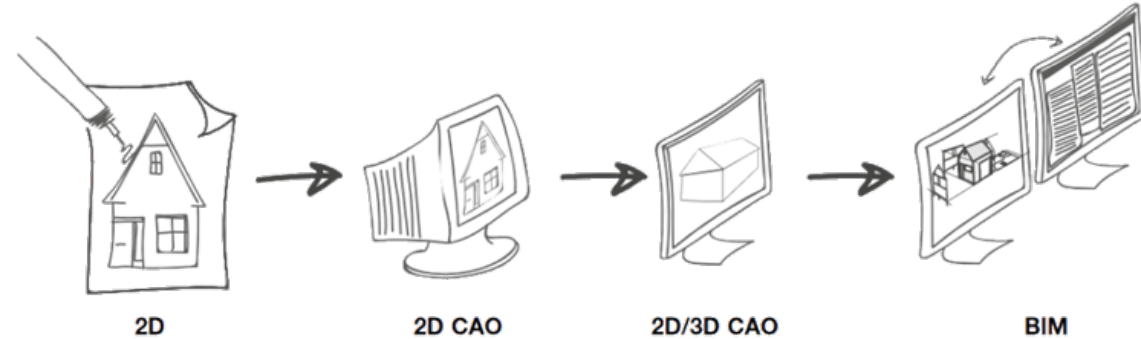


Les éléments sont des objets
indépendants avec de nombreuses
propriétés individuelles

Le BIM

Building
Information
Modeling

La maquette
numérique
du bâtiment
=
Asset digitalisé



Des éléments difficilement séparables
et avec peu de propriétés individuelles



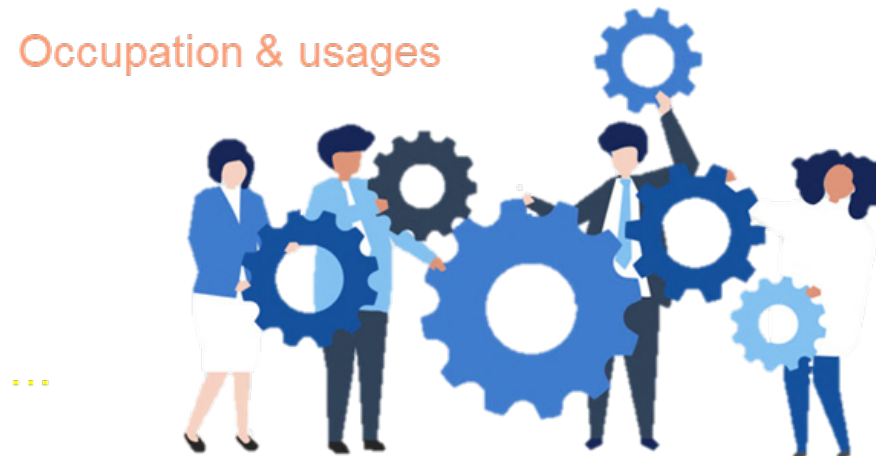
Les éléments sont des objets
indépendants avec de nombreuses
propriétés individuelles

La GEM

Gestion
Exploitation
Maintenance

La vie du bâtiment
en interaction avec
toutes les parties
prenantes
=
Jumeau numérique

Occupation & usages



Asset
Management

Energies

Optimisation et amélioration de la GEM

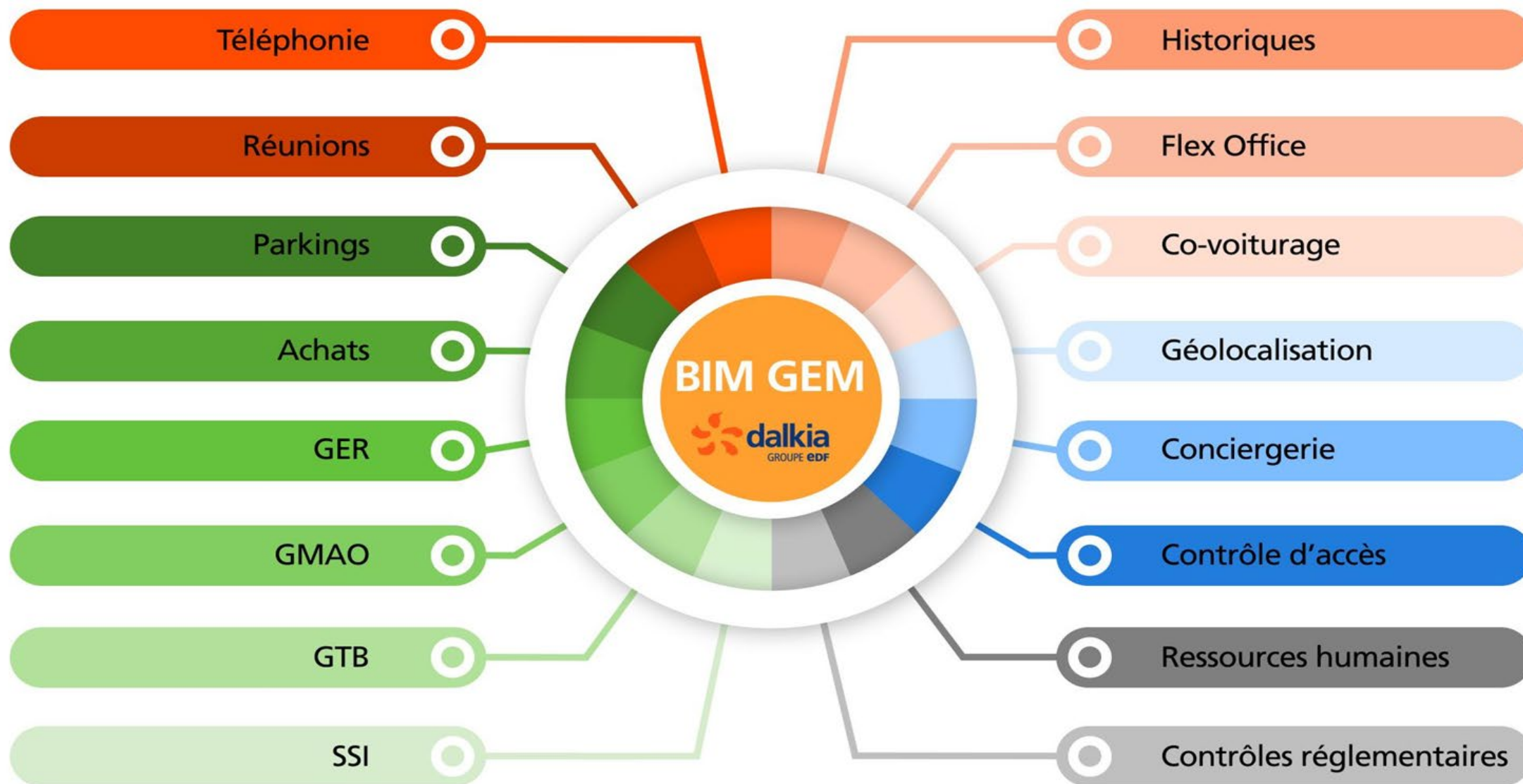
Fiabilité des données

Robustesse et facilité d'accès

Services pensés à partir des besoins utilisateur

Création d'un patrimoine digital

Interopérabilité



**Un outil
opérationnel**

- **Jumeau numérique connecté** en temps réel
- **Planification** des travaux et des **évolutions** du bâtiment
- Solution **sécurisée** et **flexible**

**Pour des
enjeux
stratégiques**

- **Management du patrimoine** foncier pour **tous** types de bâtiments
- **Standardisation de la gestion** de l'ensemble du patrimoine et de la **maintenance** technique
- **Offre servicielle** à l'utilisateur final

Maintenance prédictive des équipements : **moins de pannes** et des **coûts d'entretien à l'optimum**

Coûts évités sur l'organisation et de la réalisation des **travaux**

10% d'économies sur la seule **exploitation** du patrimoine sur son cycle de vie

Optimisation des achats sur l'ensemble du patrimoine

Maintenance technique **plus efficiente** (géolocalisation des équipements, état en temps réel, consultation directe des documents, saisie des interventions, etc.) et donc **moins onéreuse**

Création d'une **valeur numérique**, en **addition** à la **valeur physique** de l'asset

Actions d'**optimisation** et de **pilotage** de la **performance énergétique** et **environnementale**

Des **applicatifs serviciels** qui génèrent de la **performance métier** pour nos clients (parcours patient à l'hôpital, performance logistique de l'usine, gestion du flex-office de l'immeuble de bureau, guidage, etc.)



- Propriétaire des 3 000 gares françaises
- 1,6 milliard EUR de C.A.
- 4 700 collaborateurs



dalkia
GROUPE **edf**

en partenariat avec





Développement de 49 fonctionnalités

Prototypage
2 gares

Tests
10 gares en Bretagne

Déploiement National & International

110 gares

- Diversification en France
- Projets à l'international

2 ans

10 ans





Didier MARTINENT

Directeur de Projet

Direction Innovation Siège

Merci
pour votre attention